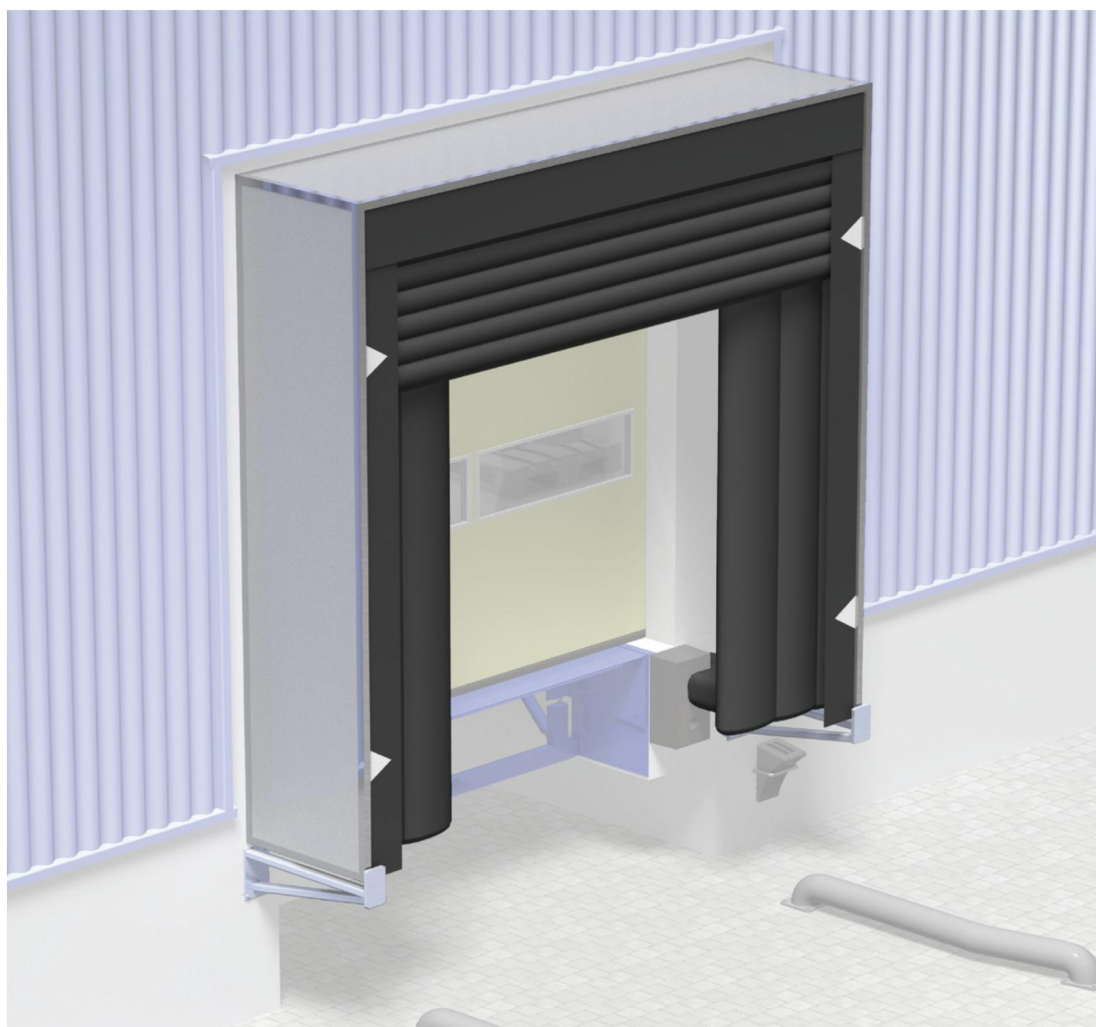




DOKUMENTACJA TECHNICZNO RUCHOWA

WPROWADZENIE

1. Uszczelnienie bramowe S620 zostało zaprojektowane aby zapewnić maksymalną szczelność naczepy podczas procesy za i rozładunku.
2. Poprzez zastosowanie uszczelnienia S620 ogranicza się wymianę powietrza i dzięki temu uzyskujemy redukcję strat zimna lub ciepła, co ma wpływ na oszczędności kosztów energii.
3. Uszczelnienie jest sterowane manualnie poprzez przycisk sterujący.
4. Ramy uszczelnienia składają się z ocynkowanych galwanicznie profili stalowych, które po bokach i na górze połączone są płytami plastisolu o grubości 0,8mm.

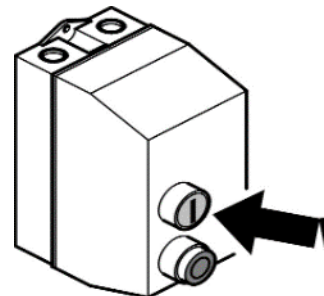
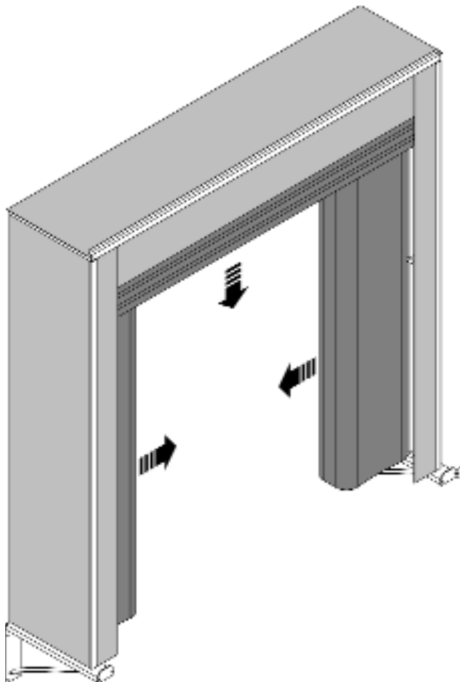


INSTRUKCJA OBSŁUGI

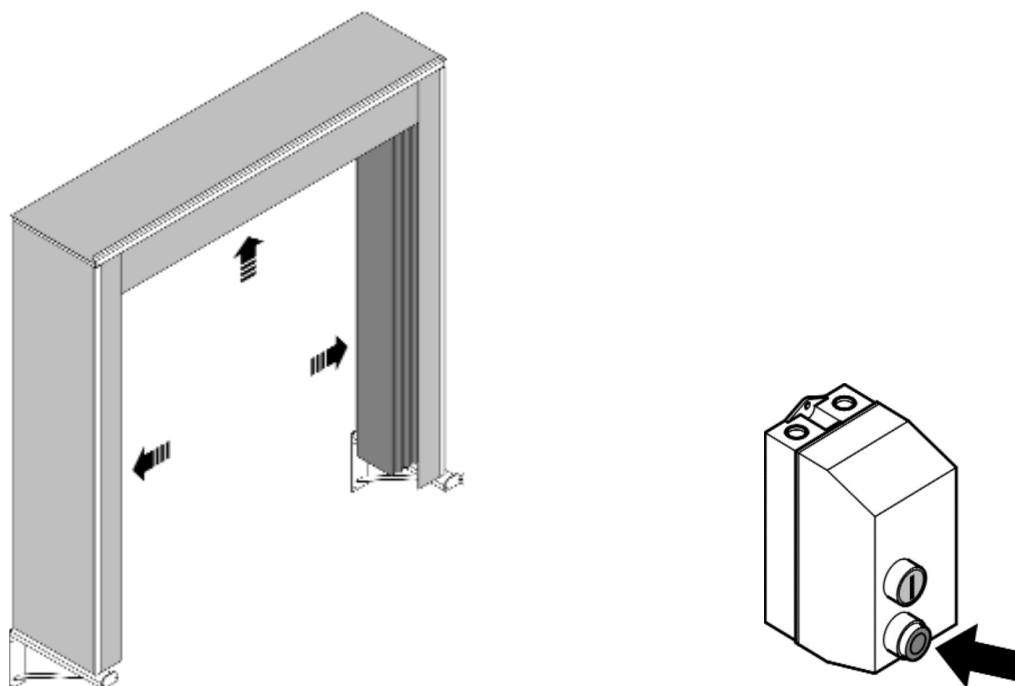
Bezpieczeństwo

1. Jest zakazane znajdować się w obrębie pracy ruchomych części uszczelnienia. Należy zachować odpowiednią odległość.
2. Obszary pracy poduszek pneumatycznych i innych elementów rozszerzających się podczas pracy uszczelnienia nie powinien być ograniczony innymi przeszkodami. Musi być zapewniona swobodna praca tych elementów.
3. Producent nie odpowiada za błędne użytkowanie oraz naruszenia przepisów BHP.

Uruchomienie uszczelnienia – przycisk (I)



Wyłączenie uszczelnienia (powietrze z poduszek uchodzi samoczynnie) – przycisk (O)



UWAGA:

Przy podjeżdżaniu samochodu do uszczelnienia i w trakcie wyjeżdżania z uszczelnienia poduszki uszczelniające powinny być puste. W przeciwnym razie grozi to uszkodzeniem uszczelnienia. Włączenie uszczelnienia jest możliwe dopiero po unieruchomieniu dokującego pojazdu.